



## Thermography Inspection Report

Company	www.levne-fasady.cz TEL:725 816000
Author	Josef Stoličný
Date	29th January 2009

### General Comments

Stavba vykazuje nízký tepelný odpor . Vysoké tepelné ztráty. Doporučeno izolovat nejméně 8-10 cm Fasádního polystyrenu. Plus špalety 2 cm. Dotěsnění oken PU pěnou

# Contents

<b>Description</b>	<b>Page No.</b>
Inspection 1 - Boční pohled	3
Inspection 2 - Bok ze dvora	4
Inspection 3 - Pohled zepředu	5
Summary	6

# Inspection 1 - Boční pohled

Operator	www.levne-fasady.cz TEL: 725 816 001
Location	Pohled ze dvora
Equipment	

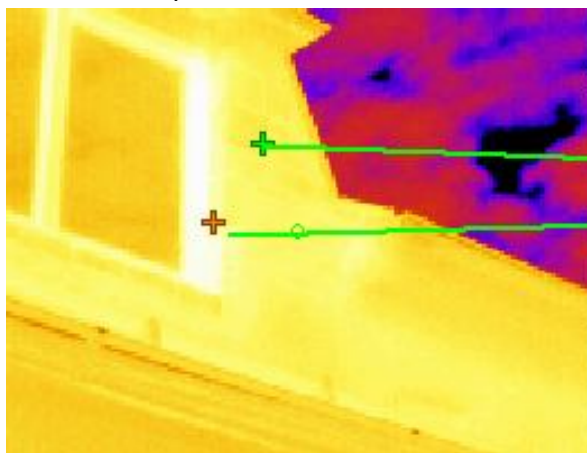
## Snapshot

Date	22nd January 2009
Time	12.46 PM

## Comment

Kritické prostupy tepla špaletami a ostěním

Thermal Snapshot



Visual Image



## Temperature Measurements

Cursor 1	2.4 °C
Cursor 2	8.2 °C
Difference	-5.7 °C

## Measurement Parameters

Emissivity	0.95
Reflected Temp.	1.0 °C
Measured Load	
Rated Load	
Load %	

## Fault / Recommended Action

zateplení špalet dotěšnění oken zateplení zdi

## Repair Action

Action	Date	Initials
Inspected	29th Jan 09	
Repaired		
Reinspected		

Repair Priority  
1 Low to 5 High

5

## Inspection 2 - Bok ze dvora

Operator	www.levne-fasady.cz TEL: 725 816 000
Location	boční pohled
Equipment	

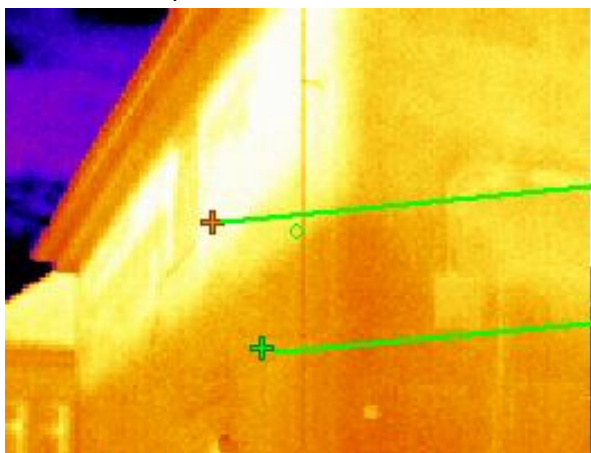
### Snapshot

Date	22nd January 2009
Time	12.47 PM

### Comment

Nedostatečné zateplení , Nízký tepelný odpor

Thermal Snapshot



Visual Image



### Temperature Measurements

Cursor 1	1.3 °C
Cursor 2	8.2 °C
Difference	-6.8 °C

### Measurement Parameters

Emissivity	0.95
Reflected Temp.	1.0 °C
Measured Load	
Rated Load	
Load %	

### Fault / Recommended Action

Doporučeno zateplení 8 -10 cm

### Repair Action

Action	Date	Initials
Inspected		
Repaired		
Reinspected		

Repair Priority  
1 Low to 5 High

5

## Inspection 3 - Pohled zepředu

Operator	www.levne-fasady.cz TEL: 725 816 001
Location	Pohled z ulice
Equipment	

### Snapshot

Date	22nd January 2009
Time	12.48 PM

### Comment

Nízký tepelný odpor, neizolované špalety

Thermal Snapshot



Visual Image



### Temperature Measurements

Cursor 1	0.9 °C
Cursor 2	-1.5 °C
Difference	2.4 °C

### Measurement Parameters

Emissivity	0.95
Reflected Temp.	1.0 °C
Measured Load	
Rated Load	
Load %	

### Fault / Recommended Action

Zateplení síla 8-10 cm , špalety 2 cm

### Repair Action

Action	Date	Initials
Inspected		
Repaired		
Reinspected		

Repair Priority  
1 Low to 5 High

4

## Summary

Insp. No.	Location	Equipment	Fault / Action	Priority
1	Pohled ze dvora		zateplení špalet dotěšnění oken zateplení zdi	5
2	boční pohled		Doporučeno zateplení 8 -10 cm	5
3	Pohled z ulice		Zateplení síla 8-10 cm , špalety 2 cm	4